

# LE LIVRADOIS-FOREZ

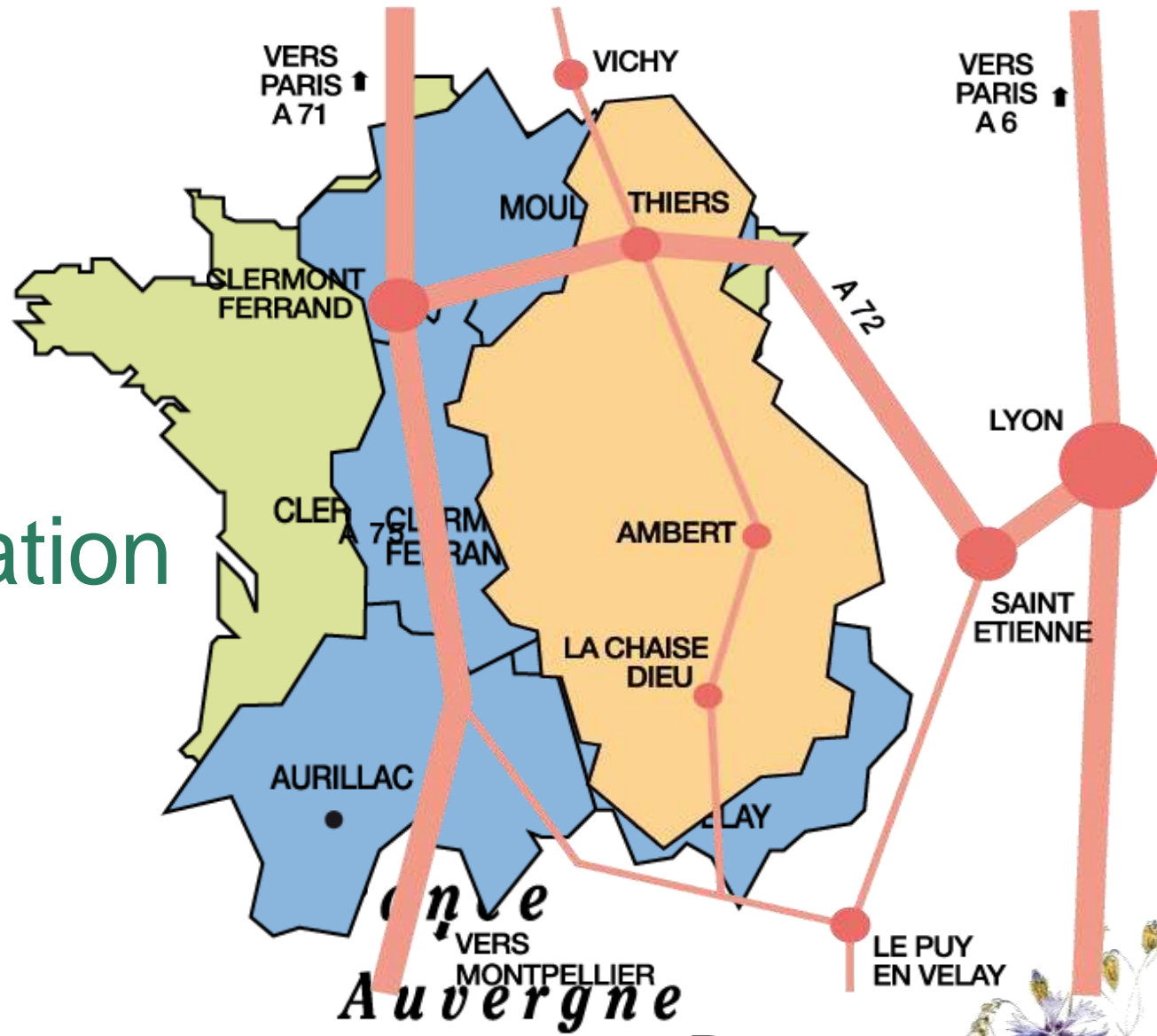
## *L'Auvergne du SOLEIL LEVANT*



UNE AUTRE VIE S'INVENTE ICI



# Localisation



*Auvergne*

*Parc Livradois-Forez*

UNE AUTRE VIE S'INVENTE ICI



180 communes situées  
sur deux départements:

- Le puy-de-dôme (134)
- La haute-Loire (46)

10 communes associées

Deux villes chef-lieu d'arrondissement : Thiers et Ambert.

20 chefs-lieux de canton.

26 communautés de communes.

321 992 hectares

110 000 habitants



## *Un Parc naturel régional, c'est quoi ?*

- **Un territoire cohérent**  
*le Livradois-Forez*
- **Un outil de décision et d'action**  
*le syndicat mixte du Parc*
- **Un projet**  
*la Charte du Parc,  
renouvelée tous les 12  
ans*



UNE AUTRE VIE S'INVENTE ICI

## *Un Parc naturel régional, c'est quoi ?*

**Le Parc naturel régional n'a pas de « compétences » :**

- Il n'est donc pas un niveau administratif supplémentaire ;
- Il n'a pas de pouvoir réglementaire.

**...d'où la nécessité :**

- Que le Parc travaille de manière concertée ;
- Que l'ambition de sa Charte soit partagée.



UNE AUTRE VIE S'INVENTE ICI



## *Les 5 missions d'un Parc naturel régional*

- **Protéger le patrimoine, notamment par une gestion adaptée des milieux naturels et des paysages ;**
- **Contribuer à l'aménagement du territoire ;**
- **Contribuer au développement économique, social, culturel et à la qualité de la vie ;**
- **Assurer l'accueil, l'éducation et l'information du public ;**
- **Réaliser des actions expérimentales ou exemplaires - contribuer à des programmes de recherche.**



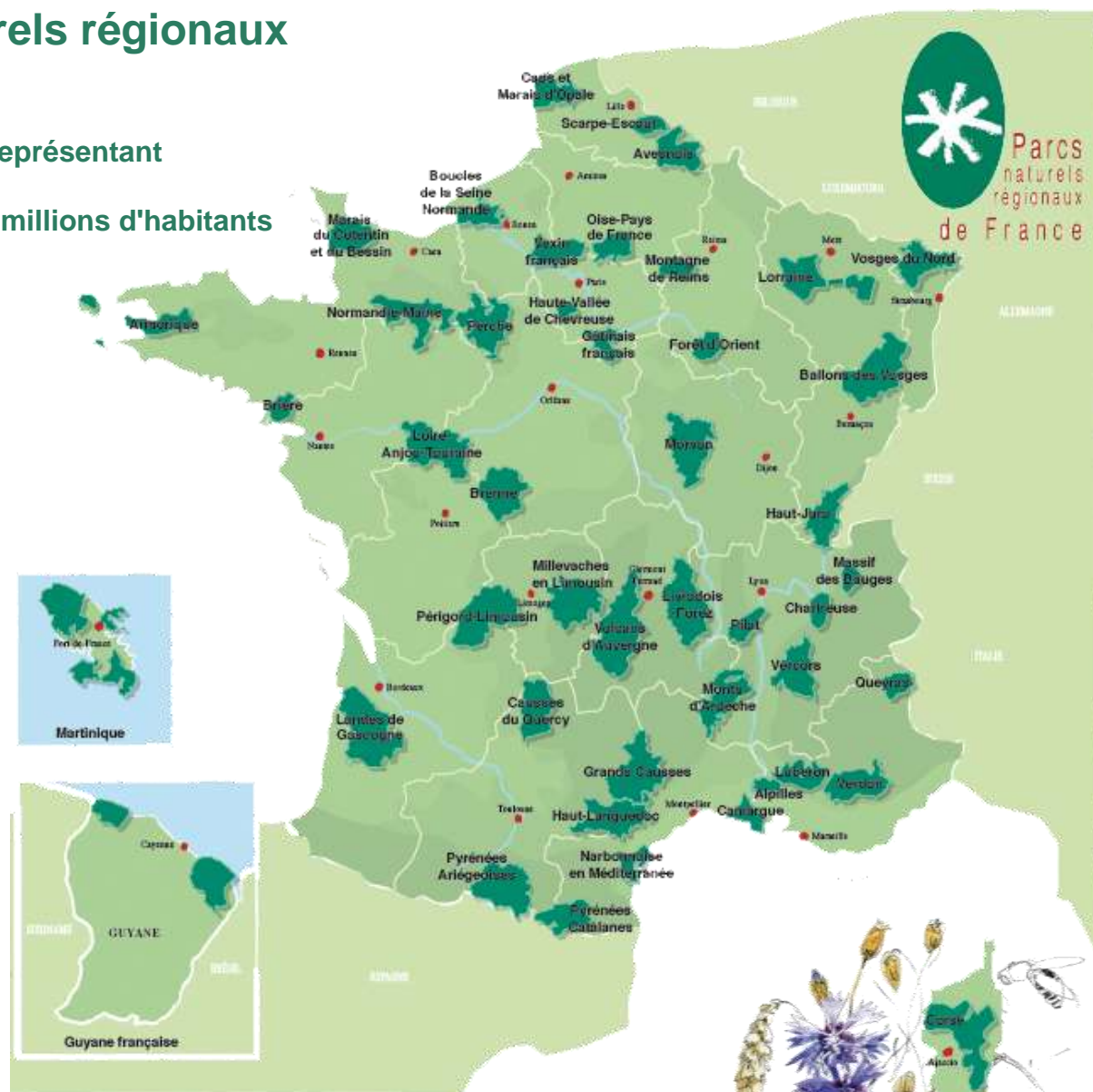
# Les 46 Parcs naturels régionaux



Un outil

Les 46 Parcs naturels régionaux représentant  
près de 4000 communes,  
21 Régions et 69 départements, 3 millions d'habitants  
13% du territoire

Parc régional ou Parc national ?



UNE AUTRE VIE S'INVENTE ICI

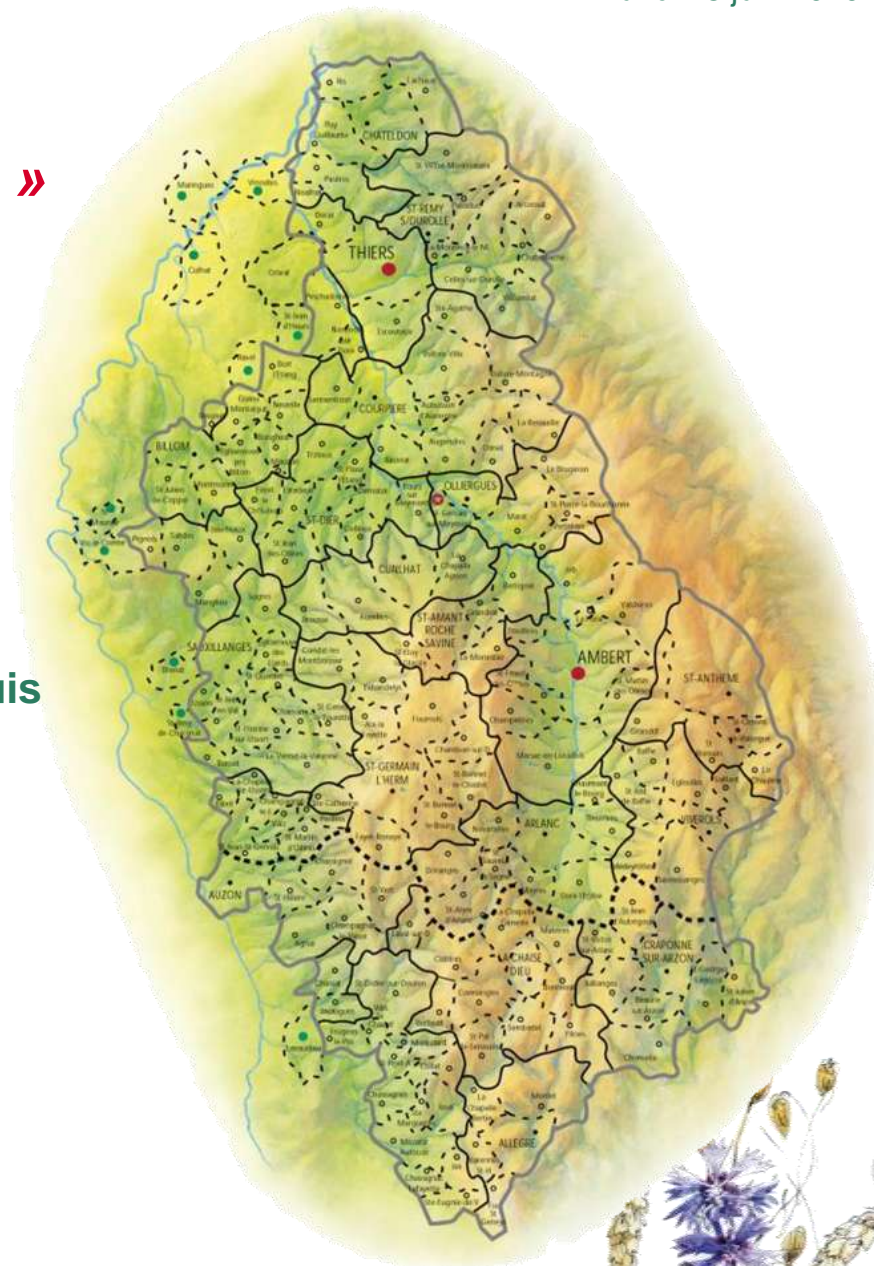
## Un parc « développeur »

Un outil

### Le Parc Livradois-Forez :

- a été créé en 1986 ;
- est actuellement composé de 170 communes (+ 10 communes associées) ;
- est structuré en Syndicat mixte.
- gère des programmes Leader depuis 1991

Le Parc naturel régional Livradois-Forez résulte, avant tout, d'une volonté des élus et des habitants, de maintenir ce territoire vivant.



UNE AUTRE VIE S'INVENTE ICI

## Le syndicat mixte est composé :

- de la Région Auvergne,
- des Départements du Puy-de-Dôme et de la Haute-Loire,
- Des 180 communes adhérentes.

Tous ont voté la Charte du Parc

**Le syndicat mixte est administré  
par un Comité syndical (56 élus) et son  
Bureau ( 21 élus)**

**Une équipe d'animation pluridisciplinaire  
avec 20 chargés de mission de haut niveau**



UNE AUTRE VIE S'INVENTE ICI

# Un partenariat qui se construit depuis 1986

- D'abord les **élus** des différents niveaux de collectivités territoriales en 1986 avec la création du syndicat mixte de gestion du Parc
- Un renforcement net avec le **premier programme Leader** en 1991 : soutien à la création et partenariat fort avec les **Communautés de communes**
- Avec **Leader II** en 1995, association forte des **Chambres consulaires** (agriculture, métiers, commerce et industrie) au sein d'un **comité de programmation**
- Avec **Leader +** en 2001, ouverture à la **société civile et aux privés** avec un comité de programmation intégrant 18 représentants privés et seulement 5 membres élus. Même fonctionnement avec Leader 2007-2013



# Un partenariat qui repose d'abord sur l'humain et sur l'action

Et sur l'animation du territoire, par une ingénierie de haut niveau :

- au sein du Parc
- dans les Communautés de communes
- auprès des Chambres consulaires et des autres partenaires

Qui partage un même projet, la Charte du Parc





***Merci de votre attention***

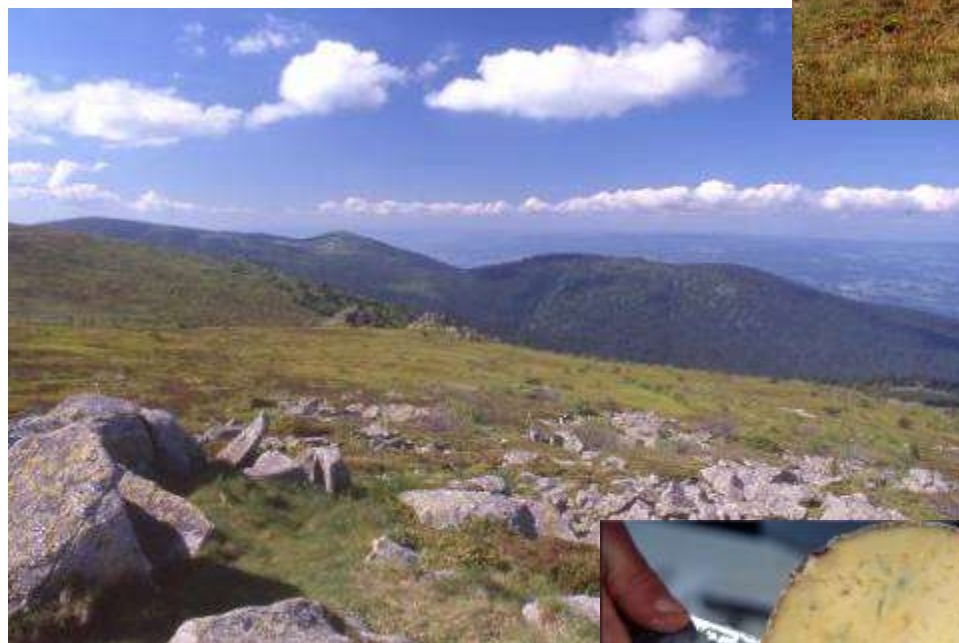


**UNE AUTRE VIE S'INVENTE ICI**

# Les Monts du Forez :



Un territoire



- Espace de nature et d'estive
- Hautes Chaumes
- Jasseries

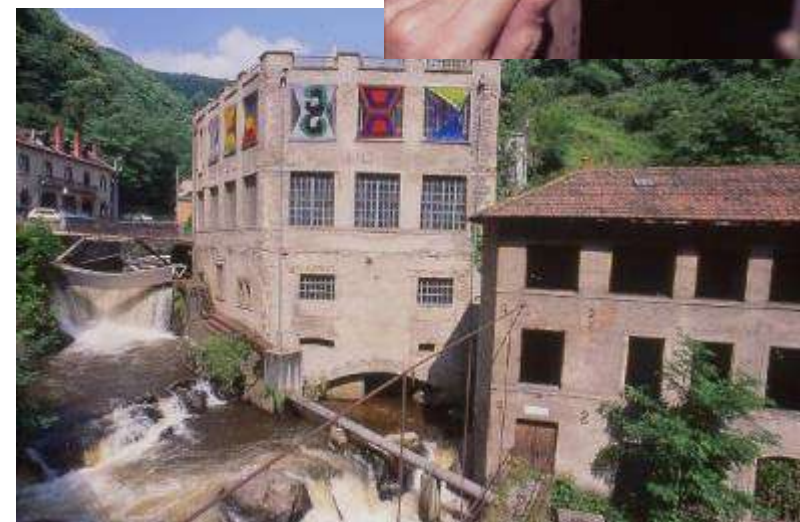


UNE AUTRE VIE S'INVENTE ICI



# Bois Noirs Pays Thiernois

Un territoire



UNE AUTRE VIE S'INVENTE ICI



# La Vallée de la Dore

Un territoire

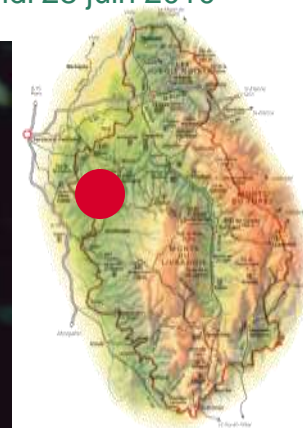


UNE AUTRE VIE S'INVENTE ICI



# Buttes et coteaux de Billom et de la Comté

Un territoire



UNE AUTRE VIE S'INVENTE ICI



# Hauts plateaux du Livradois

Un territoire



UNE AUTRE VIE S'INVENTE ICI

# Velay granitique et premiers volcans

Un territoire



UNE AUTRE VIE S'INVENTE ICI



Un territoire

# Les « pays coupés »



UNE AUTRE VIE S'INVENTE ICI