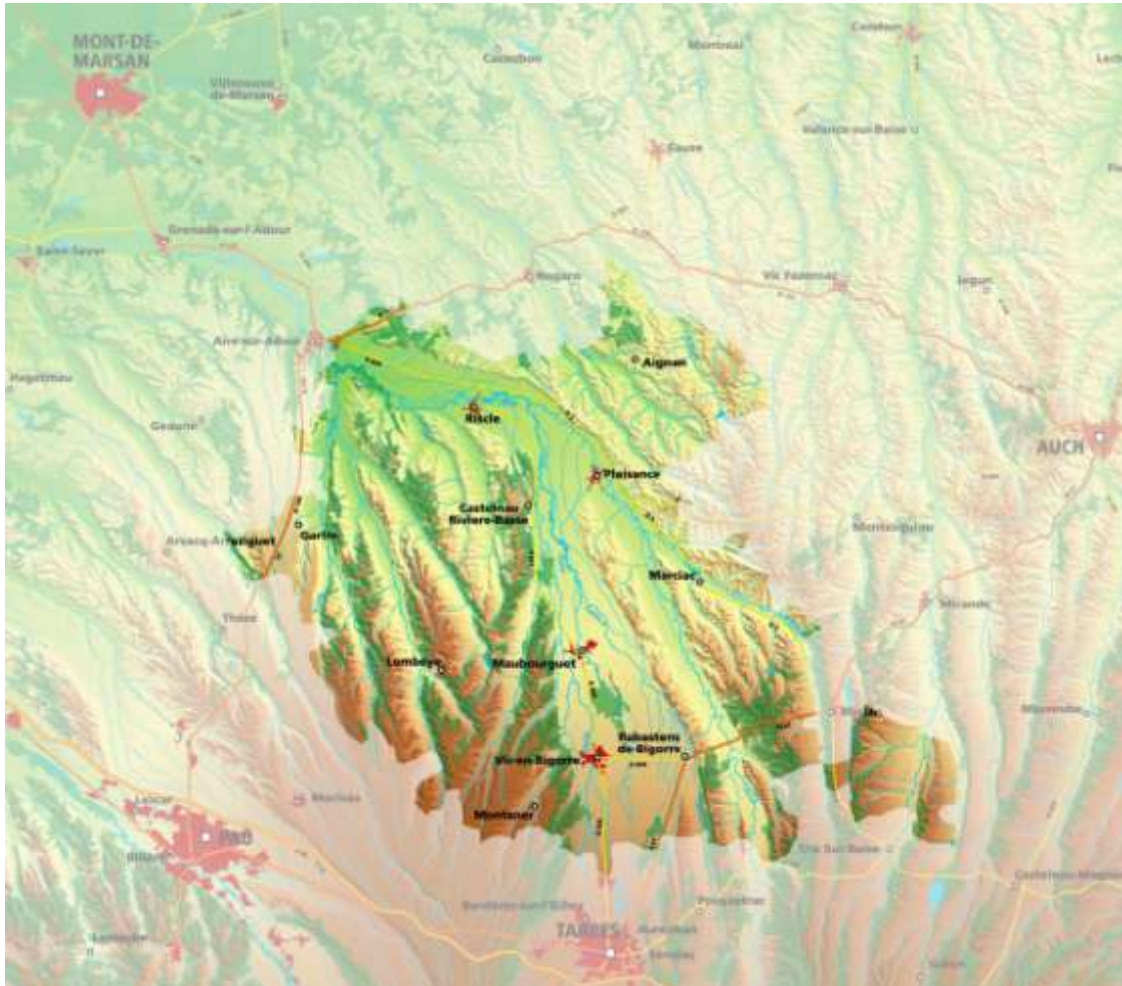




L'environnement dans les stratégies de développement local





Le Pays du Val d'Adour :

Un territoire au carrefour
de 2 régions

1 180 km²

29 hbts / km²

55 000 habitants

Territoire organisé depuis
1994

Principes LEADER

Démarche ascendante

Innovation

- Le programme LEADER, fondateur du Pays du Val d'Adour en 1994 ;
- La préservation et la valorisation de la ressource en eau, au cœur des préoccupations locales et élément fédérateur du territoire ;
- Une volonté locale de s'organiser et de définir ensemble un programme de développement.

Principes LEADER

Partenariat

Démarche globale

Coopération

Un partenariat durable entre décideurs, associations locales, acteurs économiques et partenaires institutionnels :

- ⇒ Dans le choix des priorités de développement ;
- ⇒ Dans la sélection des projets à soutenir ;
- ⇒ Dans l'évolution des politiques locales à poursuivre.

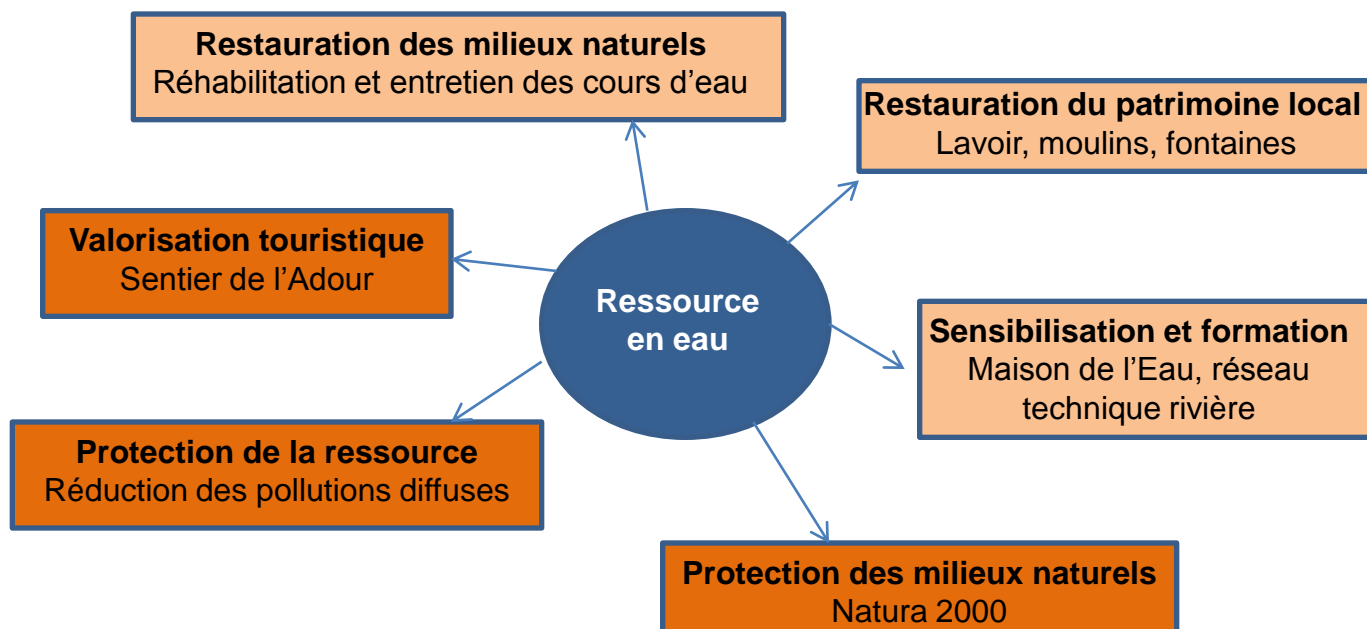
Principes LEADER

Partenariat

Démarche globale

Coopération

Une démarche globale construite au fil des années



Principes LEADER

Partenariat

Démarche globale

Coopération

Des coopérations qui sont venues enrichir la stratégies de développement

- **Luxembourg** (GAL Redange Wiltz et municipalité de Beckerich)
- **Espagne** (Monegros)
- **Portugal** (Trilho)
- **Bulgarie** (Municipalité de Sliven)
- **Hongrie** (Municipalité d'Invancia)
- **Roumanie** (Municipalité d'Alba Iulia)